

Présentation de la formation des conseillers numériques

26 mars 2024

Sommaire

01

**Formation initiale
et certification
CCP1 et Pix**

02

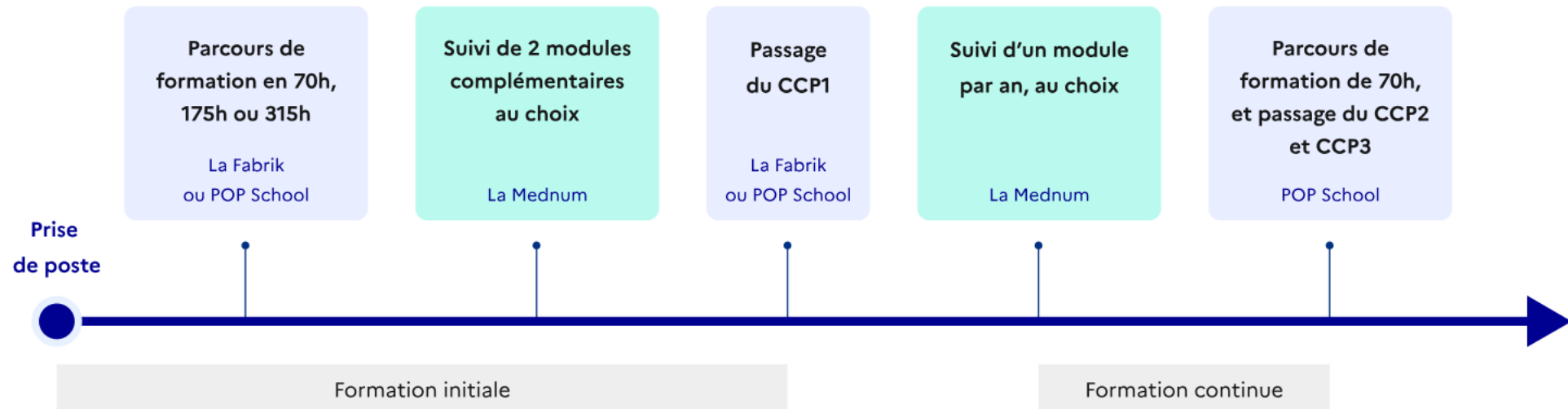
**Formation au titre
complet REMN**

03

**Modules
thématiques et
formation continue**

Parcours de formation d'un conseiller numérique

Formation initiale dans l'Hexagone et en Outre-mer et formation continue



Retrouvez l'ensemble des informations relatives à la formation sur [la page dédiée du site vitrine Conseiller numérique](#)

Evolution de la formation à partir de 2024

Enseignements et évolution de la formation

« La formation n'est pas assez adaptée à ma réalité professionnelle »



Deux modules à la carte et un module de formation continue par an

« Mon conseiller numérique n'est pas assez présent dans ma structure »



Alternance avec au moins 2 jours en structure par semaine

« Le parcours le plus long est trop prenant »



Réduction du temps du parcours le plus long : 70 h, 175 h et 315 h

« J'aimerais continuer à me former jusqu'au titre complet REMN »



Possibilité d'être formé et de passer le CCP2 et CCP3

Présentation du processus d'inscription et du suivi de la formation initiale

1. Positionnement et différents parcours
2. Modalités présentiel / distanciel / alternance
3. Passage de la certification CCP1 et Pix



LES PARCOURS DE LA FaBriK

La FaBriK vous offre la possibilité de définir votre orientation grâce à un parcours de positionnement, permettant ainsi de trouver la formation qui convient le mieux à vos besoins.



Parcours de positionnement

Le parcours est composé de 4 grandes thématiques.



Parcours 70 heures

Les membres de la communauté apprenantes (avancés)



Parcours 175 heures

Les membres de la communauté apprenantes (intermédiaires)



Parcours 315 heures

Les membres de la communauté apprenantes (débutant.es)

INSCRIPTION EN LIGNE



LES FORMATIONS ▾ CONTACT INSCRIPTIONS ▾



Conseiller.ère numérique

Vous résidez en France 🇫🇷 métropolitaine ?
Inscrivez-vous à votre parcours de formation dès maintenant !

Inscription



I INSCRIPTION EN LIGNE



Veillez noter que l'adresse e-mail que vous **fournirez sera utilisée comme moyen de communication** principal tout au long de la formation.

Assurez-vous de consulter régulièrement votre boîte de réception pour recevoir des informations importantes et des mises à jour (convocation aux sessions d'examen etc...).

LE PARCOURS DE POSITIONNEMENT

Le parcours de positionnement est composé de 7 grandes thématiques :

- **le raisonnement logique**
- **la culture numérique et les compétences informatiques**
- **la culture administrative et citoyenne**
- **un test de cognition sociale**
- **Décrypter les émotions**
- **Éprouvés vos compétences pédagogiques**
- **Connaissance de l'écosystème**

+ L'entretien individuel



Le parcours de positionnement se déroulera en 2 grands temps :

- **des tests à réaliser en autonomie**
- **un entretien téléphonique**

| Les 3 parcours de formation

A l'issue de votre parcours de positionnement, notre équipe vous inscrit sur l'un des trois parcours.

- **Parcours 70 heures**
- **Parcours 175 heures**
- **Parcours 315 heures**

**À noter : Les 3 parcours démarrent avec un tronc commun :
Le Kit de démarrage : d'une durée de 49 heures**

Passage de la certification REMN CCP1 et PIX

Titre professionnel de Responsable d'espace de médiation numérique



- Préparation / apprentissage
- Évaluation continue
- Dossier professionnel

Passage devant le jury :

Épreuves pratiques

Mises en situation professionnelle

Entretiens



Passage d'examen en présentiel ou distanciel

1. Formation initiale et certification CCP1 et Pix

Formation initiale dans l'Hexagone et en Outre-mer

La formation initiale reprend pour tous les conseillers numériques n'ayant pas encore pu suivre la formation au CCP1. Après un parcours de positionnement, ils seront répartis dans trois parcours de 70h, 175h et 315h, en alternance sur 15 semaines.

→ Dans l'**Hexagone**, La Fabrik de la médiation numérique organise les formations et le passage des certifications CCP1

- ◆ Premiers parcours de positionnement dès décembre 2023
- ◆ Démarrage des sessions de formation fin janvier 2024
- ◆ [Lien d'inscription](#)
- ◆ Contact : contact@fabrikmediationnumerique.org

→ En **Outre-mer**, POP School organise les formations et le passage des certifications CCP1

- ◆ Lancement des sessions de formation au fil des inscriptions
- ◆ Démarrage des premières sessions en mars 2024
- ◆ [Lien d'inscription](#)
- ◆ Contact : admin.cnfs.om@popschool.fr

Retrouvez toutes les informations concernant la formation [sur la FAQ](#)
[Replay du webinaire](#) de présentation de la formation initiale dans l'Hexagone

2. Formation au titre complet REMN

Modalités et organismes en charge du CCP2 et CCP3

Chaque conseiller numérique ayant obtenu le CCP1 du titre Responsable d'Espace de Médiation Numérique et étant encore en contrat dans le cadre du dispositif peut désormais être formé pour suivre la formation et passer les certifications au CCP2 et CCP3.

- **CCP2** : Contribuer au développement d'un espace de médiation numérique et de ses projets
- **CCP3** : Contribuer à la gestion d'un espace de médiation numérique et animer ses projets collaboratifs

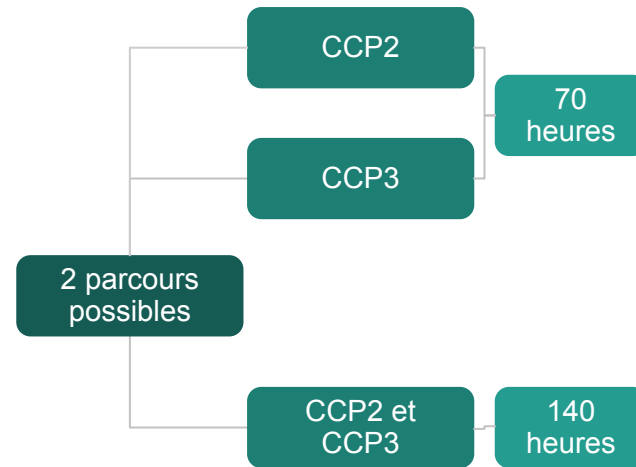
Il est désormais possible de passer le titre complet dans le cadre du dispositif Conseiller numérique, pris en charge par l'Etat.



2. Formation au titre complet REMN

Un modèle de formation renouvelé

- Un parcours en 17 semaines au service d'une identité métier consolidée
- L'hybridation au service de la montée en compétence métier
- Des contenus éprouvés avec des thématiques fortes
- Une logique d'individualisation par un coaching fil rouge



🕒 Un rythme d'un jour de formation/semaine et 4 jours en structure

3 temps forts

- 2 journées d'intégration la 1^e semaine
- 1 journée temps fort sur site ou à distance la 9^e semaine
- 3 journées de fin de formation sur site

2 parcours et un rythme commun

🧩 L'intégration, essentielle à la dynamique de groupe pour :

- Matérialiser les règles et le suivi
- Prendre connaissance des objectifs communs de formation
- Expliciter les modalités de formation
- Développer une cohésion de groupe

📅 Un point d'étape à mi-formation pour maintenir la mobilisation

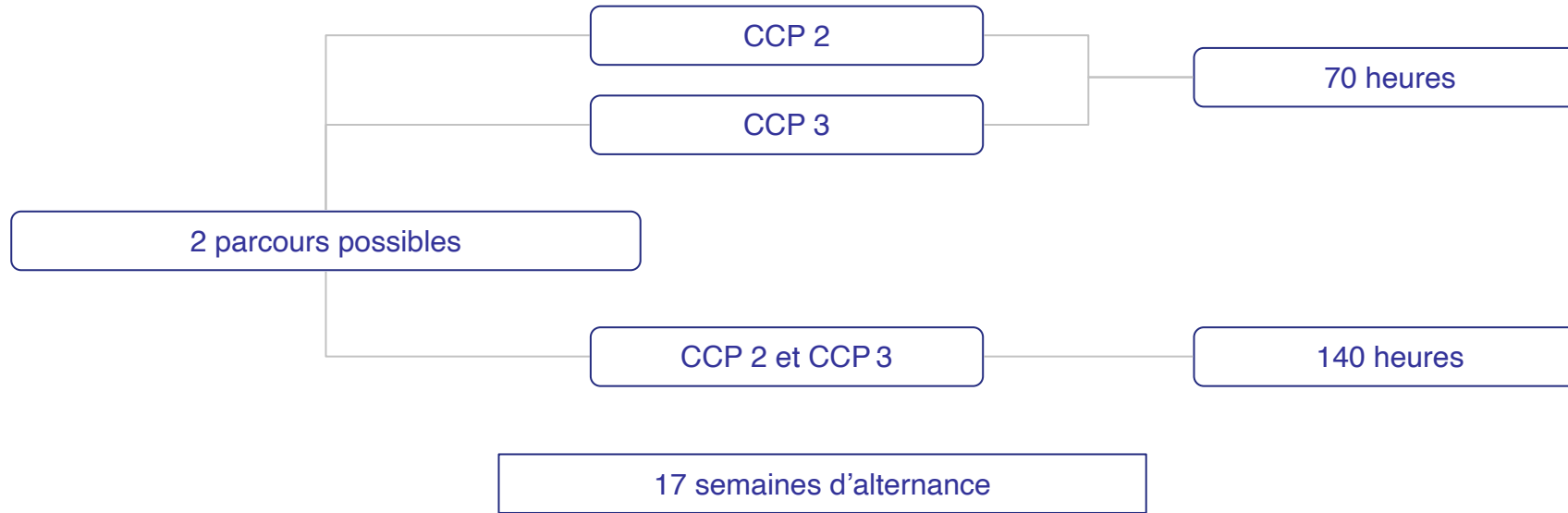
- Assurer une continuité de suivi
- Prévenir les décrochages
- Mobiliser ou remobiliser
- Individualiser par du coaching





🎓 La fin de formation pour dresser le bilan et :

- Valoriser les projets
- Préparer la certification au travers de mises en situation "blanches" et la préparation des dossiers de candidature
- Faire le bilan de la formation

2. Formation au titre complet REMN

2 parcours et un rythme commun



-  2 journées d'intégration sur site + 3 jours en structure
-  1 journée à distance + 4 jours en structure
-  1 journée temps fort sur site ou à distance + 4 jours en structure
-  3 journées de fin sur site + 2 jours en structure

2. Formation au titre complet REMN

L'offre pédagogique

› Les CCP 2 et 3 du titre professionnel REMN pour sécuriser les parcours et renforcer les compétences transverses des Conseillers numériques :

- **Une logique d'approfondissement des compétences:** le premier CCP a permis aux Conseillers numériques d'acquérir les connaissances de base en matière de médiation numérique. Les CCP 2 et 3 permettent un approfondissement des compétences liées notamment à la gestion de projets numériques, l'animation d'ateliers thématiques ou l'accompagnement des publics.
- **Valorisation professionnelle:** l'obtention de l'ensemble du titre professionnel permettra aux conseillers de justifier d'une réelle expertise en médiation numérique et d'en faire des référents, coordinateurs d'espaces de médiation numérique
- **Une réponse appropriée aux besoins du secteur:** le domaine de la médiation numérique, à l'image de la tech, est en constante évolution. Les CCP 2 et 3 permettront aux Conseillers de se tenir à jour avec les nouvelles technologies, tendances et besoins changeants des publics accompagnés.
- **Renforcement des compétences transversales:** Les CCP 2 et 3 abordent des aspects tels que la communication, la pédagogie, la gestion de projet ou l'analyse des besoins des publics. Ces compétences sont précieuses dans le cadre des missions confiées aux Conseillers numériques.
- **Contribuer à l'inclusion numérique:** En approfondissant leurs compétences en médiation numérique, les Conseillers seront en mesure de jouer un rôle plus actif dans l'inclusion numérique des publics en les accompagnant dans l'utilisation des outils numériques, en favorisant leur autonomie numérique et en luttant contre la fracture numérique.

Liens de référence TP REMN :

[LE TP REMN](#)

[Référentiel d'activité, de compétence et d'évaluation](#)

2. Formation au titre complet REMN

Contenus et modules de formation

Accueil - 3,5 h

Présentation de la formation et des outils

Module 1 - 14 h

Effectuer un diagnostic de territoire des besoins numériques

Module 2 - 21 h

Contribuer au développement et à la pérennité financière d'un espace de médiation numérique

Module 3 - 14 h

Promouvoir un espace de médiation numérique et ses projets par une communication multicanale interne et externe

Module 4 - 10,5 h

Bureautique / Compta

Module 5 - 21 h

Maintenance et réseau Informatique

Module 6 - 21 h

Gestion financière

Module 7 - 14 h

RSE (Responsabilité Sociétale des Entreprises)

Module 8 - 14 h

Gestion de communauté / Bénévolat / Adhérent

Module 9 - 7 h

*Examen Blanc
Bilan de la formation*

Module 10 - 21 h

Coaching / Suivi / préparation du jury

2. Formation au titre complet REMN

Couverture interrégionale et contacts



admin.cnfs.fc@popschool.fr

08 05 38 51 35



contact@histya.fr

09 88 08 31 08



formation-cn@francilin.fr

01 44 89 82 82



formation@numeriquesudcharente.com

05 45 97 82 03



contact@mode83.net

04 94 50 98 90



cefim
L'école du web et des réseaux

cnfs@cefim-formation.net

02 47 40 26 80



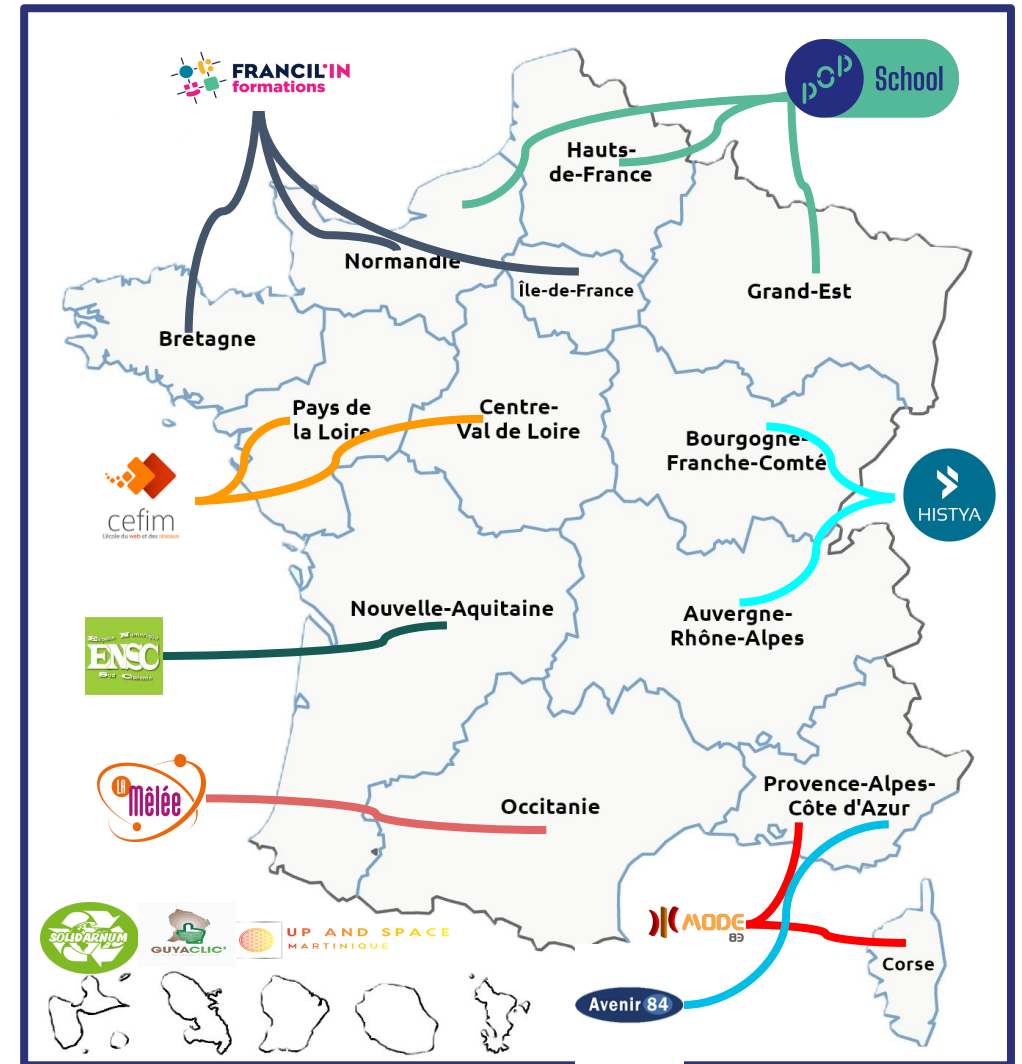
formation@lamelee.com

05 32 10 81 20



contact@avenir-84.org

04 90 86 59 91



3. Modules thématiques et formation continue

Offre de modules thématiques et de formation continue

L'offre de formation est désormais personnalisable et adaptable aux réalités métier de chaque conseiller numérique.

→ Dans l'**Hexagone et en Outre-mer**, La Mednum et les Hubs territoriaux pour un numérique inclusif sont en charge de l'élaboration des modules thématiques et de l'opérationnalisation de la formation continue.

Formation initiale

Deux modules de formation à la carte parmi une offre définie. Le choix se fera en lien avec la structure employeuse, durant le parcours de formation initiale. Leur calendrier est indépendant de votre préparation au CCP1, et le contenu des modules complémentaires ne sera pas abordé lors du passage de l'examen.

Formation continue

Un module thématique par an pour tous les conseillers numériques après leur année d'intégration.

Chaque module proposé sera de 7h ou de 14h. Ce quota de modules comptabilisé par année civile sera pris en charge par l'Etat dans le cadre du dispositif, tout module supplémentaire pourra être financé par les structures employeuses.

3. Modules thématiques et formation continue

Les thématiques proposées

Les modules “Prise en main” (7h)

- Mon espace santé
- Aidants Connect - *uniquement pour structures éligibles, système d'inscription différent*

Les modules “Intervenir” (14h)

Les champs du numérique

- Cybermalveillance et gestion des données
- Approfondissement à la posture d'accueil et d'accompagnement pédagogique (individuel et collectif)
- La médiation numérique en fablabs ou tiers-lieux
- Sobriété numérique et numérique responsable
- Culture et évolutions du numérique
- Accompagner l'accès aux droits en articulant ses actions avec les programmes et services publics (et gestes de “premiers secours” administratifs)
- Développer des partenariats et communiquer sur ses activités

Les typologies de publics

- Accompagnement des personnes en situation d'illettrisme
- Accompagner les seniors
- Accompagner les TPE / PME et associations
- Accompagner la parentalité numérique
- Accompagnement des personnes en situation de handicap
- Accompagner les réfugiés et demandeurs d'asile

- **Ces thématiques seront proposées pendant les 3 ans du marché.**
- **Deux modules spécifiques** seront proposés à l'ensemble des coordinateurs consacrés à leurs missions.

3. Modules thématiques et formation continue

Organisation des modules : les deux types de parcours

La formation “Prise en main” - 7 heures - Aidants Connect et Mon espace santé

Ces formations permettent aux stagiaires de prendre en main un dispositif ou une ressource, numérique ou tangible.

À l’issue de la formation, les stagiaires sont capables d’accompagner leurs publics avec un dispositif.

PRÉSENTIEL - 7h

MOODLE - 30min

La formation “Intervention” - 14 heures - tous les autres parcours

Ces formations permettent aux stagiaires de maîtriser une thématique des champs du numérique ou l’accompagnement d’un type particulier de publics.

À l’issue de la formation, les stagiaires sont capables d’accompagner leurs publics sur une thématique du numérique grâce à des méthodes de médiation et des ressources pédagogiques adaptées.

TÉLÉPRÉSENTIEL - 6h30

MOODLE - 3h

PRÉSENTIEL - 7h30

MOODLE - 30min

3. Modules thématiques et formation continue

Calendrier de déploiement

Un déploiement en deux temps

- **Dans l'Hexagone (hors Corse)** : les inscriptions sont ouvertes, les formations commenceront mi-mai
- **En outre-mer (Guyane, Guadeloupe, Martinique, La Réunion, Mayotte) et en Corse** : les formations commenceront en septembre, les inscriptions ouvriront prochainement.

Modalités d'inscription

- Rendez-vous [sur notre page d'inscription](#) pour découvrir le calendrier des sessions ;
- Choisissez votre session et remplissez le formulaire de pré-inscription à l'aide du bouton "Je m'inscris" ;
- Votre dossier est pris en charge pour vérification du financement auprès de la Banque des Territoires ;
- Votre organisme de formation vous recontacte pour confirmer votre inscription et vous transmettre toutes les informations pratiques.

Notre calendrier est prévisionnel et susceptible d'évoluer en fonction de vos besoins réels. Les sessions ouvertes aux inscriptions seront validées une fois un nombre minimum d'inscrits atteint, au plus tard 3 semaines avant la formation.

3. Modules thématiques et formation continue

Aidants Connect

Un déploiement en deux temps

- **Dans l'Hexagone (hors Corse)** : les inscriptions sont ouvertes, les formations commenceront mi-mai
- **En Guyane** : les formations commenceront en juin, les inscriptions ouvriront prochainement.
- **En outre-mer hors Guyane (Guadeloupe, Martinique, La Réunion, Mayotte) et en Corse** : les formations commenceront en septembre, les inscriptions ouvriront prochainement.

Modalités d'inscription

- Rendez-vous sur la page [Aidants connect](#) pour entamer votre démarche d'habilitation. La vérification de votre éligibilité peut prendre une à deux semaines ;
- Une fois celle-ci validée, votre référent peut vous positionner sur une des sessions de formation à Aidants Connect disponible ;
- Votre dossier est pris en charge pour vérification du financement auprès de la Banque des Territoires ;
- Votre organisme de formation vous recontacte pour confirmer votre inscription et vous transmettre toutes les informations pratiques.

Notre calendrier est prévisionnel et susceptible d'évoluer en fonction de vos besoins réels. Les sessions ouvertes aux inscriptions seront validées une fois un nombre minimum d'inscrits atteint, au plus tard 3 semaines avant la formation.

MA STRUCTURE N'A JAMAIS ÉTÉ HABILITEE

DEMANDE D'HABILITATION N° 75010005

Personnes impliquées [Ajouter des aidants](#)

RÉFÉRENT DE STRUCTURE

Nadia Guimendego
Responsable de structure

nadia.guimendego@adressesmail.fr
+33620322111

20 Avenue de Ségur
75007 Paris

Ce ou cette référente est aussi aidant : Non

AIDANT

[Inscrire à une formation](#)

Mathilde Loarec
Conseiller numérique

mathilde.loarec@adressesmail.fr

AIDANT

Sylvain Dufraise
Conseiller en économie sociale et familiale

sylvain.dufraise@adressesmail.fr



Formation de Mathilde Loarec

Retrouvez ci-dessous toutes les informations concernant les formations disponibles pour Mathilde Loarec.

Organisme	Dates	Durée	Format	Lieu	Sélection
Mednum	Le 14 mai 2024	7h	Présentiel	Mende (48)	<input type="radio"/>
Mednum	Le 16 mai 2024	7h	Présentiel	Lens	<input type="radio"/>
Mednum	Le 23 mai 2024	7h	Présentiel	Marne, la ville sera définie en fonction des inscriptions	<input type="radio"/>
Mednum	Le 23 mai 2024	7h	Présentiel	Clermont Ferrand	<input type="radio"/>
Mednum	Le 24 mai 2024	7h	Présentiel	Evry	<input type="radio"/>
Mednum	Le 27 mai 2024	7h	Présentiel	Limoges	<input type="radio"/>
Mednum	Le 27 mai 2024	7h	Présentiel	Elancourt	<input type="radio"/>
Mednum	Le 28 mai 2024	7h	Présentiel	Caen	<input type="radio"/>
Mednum	Le 29 mai 2024	7h	Présentiel	Avignon	<input type="radio"/>
Mednum	Le 30 mai 2024	7h	Présentiel	Paris 13è	<input type="radio"/>
Mednum	Le 04 juin 2024	7h	Présentiel	Angers	<input type="radio"/>
Mednum	Le 11 juin 2024	7h	Présentiel	Le département et la ville seront définis en fonction des inscriptions	<input type="radio"/>
Mednum	Le 28 juin 2024	7h	Présentiel	Brest	<input type="radio"/>

Annuler

Valider la sélection

MA STRUCTURE EST DÉJÀ HABILITEE

Modalités d'inscription

- Le référent Aidants Connect ajoute un aidant à former depuis son espace référent.
- Une fois celle-ci validée, votre référent peut vous positionner sur une des sessions de formation à Aidants Connect disponible ;
- Votre dossier est pris en charge pour vérification du financement auprès de la Banque des Territoires ;
- Votre organisme de formation vous recontacte pour confirmer votre inscription et vous transmettre toutes les informations pratiques.

MA STRUCTURE EST DÉJÀ HABILITEE

[manon piffault](#) manon.piffault@beta.gouv.fr [Désactiver l'aidant](#)
[Gérer les cartes OTP](#)

Demandes d'habilitation en cours

Nom	Email	Profession	État de la demande	
Angela Dubois	angeladubois@anct.fr	Aidant	Nouvelle	Annuler la demande
Jean-Jacques Test	jj.test@beta.gouv.fr	Aidant fictif	Éligibilité validée	Annuler la demande Inscrire à une formation
Jean Pierre Bacri	jeanpierrebacri@email.com	jean pierre bacri	Liste d'attente	Annuler la demande

Référents désactivés

Nom	Email	Carte(s) Aidants Connect	
Erik Da Silva	erik.da-silva@beta.gouv.fr	GADT00055096	Gérer les cartes OTP



Formation de Mathilde Loarec

Retrouvez ci-dessous toutes les informations concernant les formations disponibles pour Mathilde Loarec.

Organisme	Dates	Durée	Format	Lieu	Sélection
Mednum	Le 14 mai 2024	7h	Présentiel	Mende (48)	<input type="radio"/>
Mednum	Le 16 mai 2024	7h	Présentiel	Lens	<input type="radio"/>
Mednum	Le 23 mai 2024	7h	Présentiel	Marne, la ville sera définie en fonction des inscriptions	<input type="radio"/>
Mednum	Le 23 mai 2024	7h	Présentiel	Clermont Ferrand	<input type="radio"/>
Mednum	Le 24 mai 2024	7h	Présentiel	Evry	<input type="radio"/>
Mednum	Le 27 mai 2024	7h	Présentiel	Limoges	<input type="radio"/>
Mednum	Le 27 mai 2024	7h	Présentiel	Elancourt	<input type="radio"/>
Mednum	Le 28 mai 2024	7h	Présentiel	Caen	<input type="radio"/>
Mednum	Le 29 mai 2024	7h	Présentiel	Avignon	<input type="radio"/>
Mednum	Le 30 mai 2024	7h	Présentiel	Paris 13è	<input type="radio"/>
Mednum	Le 04 juin 2024	7h	Présentiel	Angers	<input type="radio"/>
Mednum	Le 11 juin 2024	7h	Présentiel	Le département et la ville seront définis en fonction des inscriptions	<input type="radio"/>
Mednum	Le 28 juin 2024	7h	Présentiel	Brest	<input type="radio"/>

Annuler

Valider la sélection

3. Modules thématiques et formation continue

Un consortium composé de la Mednum et des Hubs territoriaux pour un numérique inclusif

HUBIKOOP

HubEst



HINAURA



LA-MEDNUM



Retrouvez la répartition géographique de ces acteurs, leurs contacts, ainsi que les **webinaires régionaux à venir** [sur notre page](#).

**Avez-vous des
questions ?**